

tot

SÈNIORS

Les estadístiques no enganyen, la societat envellaix. L'esperança de vida s'allarga i l'etapa que comença el dia que passes a no treballar és cada cop més llarga i plena. Els sèniors són el col·lectiu més en auge en la societat actual.

**GENT GRAN ACTIVA,
MÉS QUE ACTITUD**



.....
L'envelliment de la població és el principal repte social dels propers anys.
.....

tot

El Tot Mataró

DEL 5 A L'11 DE MAIG DE 2017

www.totmataro.cat

tot SÈNIORS

Les estadístiques no enganyen, la societat envelleix. L'esperança de vida s'allarga i l'etapa que comença el dia que passes a no treballar és cada cop més llarga i plena. Els sèniors són el col·lectiu més en auge en la societat actual.

GENT GRAN ACTIVA, MÉS QUE ACTITUD

L'envelliment de la població és el principal repte social dels propers anys

Tot i que durant tota la vida laboral sembla una fita desitjada amb tots els anhels, la tercera edat entesa com allò que comença l'endemà de deixar de treballar no és una etapa fàcil. La jubilació i la nova etapa pot costar de digerir a nivell de canvi d'hàbits personal a nivell individual, en cada cas però a nivell macro, de societat, suposa també el principal repte al que caldrà que respongui la societat i l'estat.

Amb el tema del sistema públic de pensions com a mantra, conceptes com els de "gent gran activa" o envelliment actiu, al costat del propi moviment sènior

pressuposen que el nou col·lectiu, amb les seves característiques a nivell de consum o de salut, serà el gran protagonista de les pròximes dècades a casa nostra. Com tractar, aprofitar i fer viure i conviure amb els nostres grans és un repte. De tots.

El col·lectiu de gent gran guanyarà pes les dècades a venir, ja que en els pròxims 20 anys arribarà als 60 anys la generació filla del principal baby boom del segle passat al nostre país

SENT ACTIU
CENTRE DE DIA PER A LA GENT GRAN

C/Roger de Flor, 38 **93 741 26 48** TAMBÉ SERVEI D'AJUDA A DOMICILI



IOTT
INSTITUTO OFTALMOLÓGICO
TRES TORRES

¿CATARATAS, VISTA CANSADA?

Con Láser catalys
Tecnología de alta precisión

1ª VISITA

GRATIS Y SIN COMPROMISO



Dr. Emilio Juárez
Director médico

CATALYS®
Precision Laser System



UN ESPAI D'EXPRESSIONIÓ PER A LA BELLESA

El projecte Bellànima aplica la dansa per a persones grans



Bellànima és una activitat impulsada amb la voluntat que la gent gran també tingui un espai on expressar-se, moure's i sentir.

Constitueix un projecte creatiu i innovador en l'àmbit de la vellesa de tallers per a persones amb diferents estats cognitius i físics per despertar el cos i nodrir la sensibilitat.

El col·lectiu Dans Invitro és l'impulsor de la iniciativa que busca fomentar el ball i la connexió a través del moviment perquè consideren que sense moviment no hi ha vida. L'activitat està pensada per centres de dia i residències, casals de gent gran, centres cívics, entre altres espais. La Residència i Centre de dia Vora Balís i la Residència Sant Josep de Mataró han estat de les pioneres en experimentar els beneficis d'aquests tallers.

L'activitat està pensada per a centres de dia i residències, casals de gent gran, centres cívics, entre altres espais i ja es duu a terme en alguns centres mataronins



EL MIRADOR DE MATARÓ
RESIDÈNCIA I CENTRE DE DIA

Benvingut a casa teva

GRUP

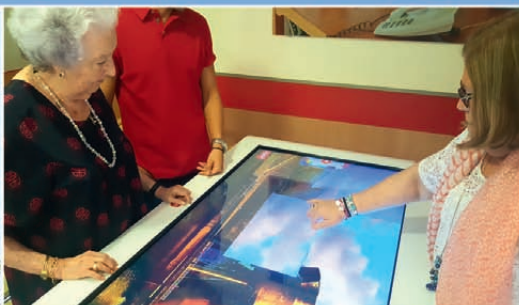


Urbanització Can Quirze · C/ Capcir, 90
Mataró (Barcelona) · Tel. 93 790 15 36

infomirador@grupvl.es

- ✓ Places de residència col·laboradores i privades
- ✓ Centre de dia amb transport adaptat
- ✓ Apartaments especials per a matrimonis
- ✓ Estades temporals i caps de setmana
- ✓ Atenció integral i personalitzada
- ✓ Pàrquing gratuït per a familiars i clients
- ✓ Equip professional multidisciplinari
- ✓ Serveis complementaris
- ✓ Menjador per a famílies
- ✓ Servei de rehabilitació
- ✓ Unitat de demències
- ✓ Terrasses i jardins

Nova Unitat de Rehabilitació Intensiva (URI)



Per què és tan important comparar?

Pensar és comparar, va definir el filòsof alemany Walther Rathenau.

En comprar un producte que no coneixem, volem saber si aquest producte ens donarà el resultat esperat en relació al seu preu. Com per exemple, quan comprem unes sabates fins que no les hem provat i comparat amb altres models no som capaços de decidir quines comprar i això sense desprestigiar la professionalitat dels fabricants, ni la qualitat de les sabates.

Aquesta necessitat és molt més pronunciada en el cas de l'audició, només que encara no ho sabem. Quan comprem uns audíofons necessitem provar i comparar diferents marques i models per saber quin és el més adequat per a la percepció subjectiva de la nostra audició, ja que és totalment imprevisible i això sense desprestigiar la professionalitat de l'audioprotesista, ni la qualitat dels audíofons.

Quan una persona té la necessitat d'adaptar-se uns audíofons per sentir-hi bé i s'informa en un centre auditiu, el més probable és que després de realitzar-li un estudi audiològic, l'audioprotesista del centre li expliqui quin és el producte més adequat per al seu cas i li faci un pressupost d'un únic model.



En molts països europeus, on les adaptacions d'audíofons estan subvencionades per la seguretat social, aquesta exigeix als centres auditius que deixin provar i comparar als seus pacients com a mínim tres models diferents d'audíofons. Això aquí sembla ser una utopia.

A ONAcústica som els únics que treballem amb totes les primeres marques d'audíofons i deixem provar i comparar diversos models durant setmanes en l'entorn quotidià, per assegurar així la millor adaptació possible.

Nomes així valorarem coses tan importants com és el fet d'entendre o no entendre el que ha dit algú en una situació acústica complexa.

D'això pot dependre si podrem participar en les converses o quedarem exclosos.

Lucas Xirinachs
Audioprotesista



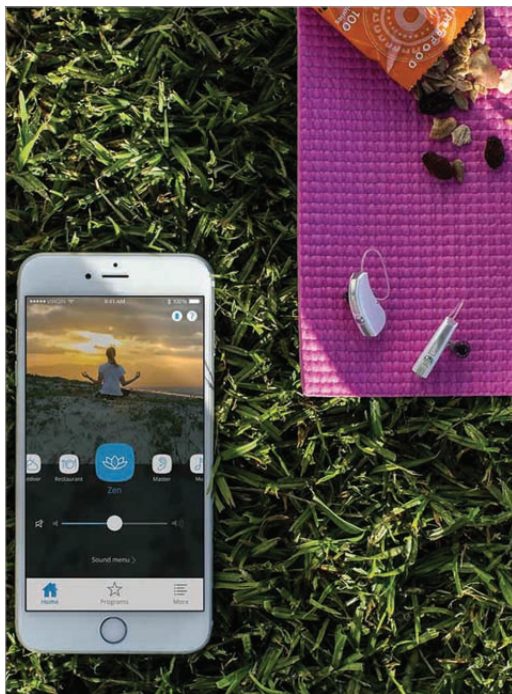
Rda. General Prim 78, Mataró
Tel: 93 799 98 92
www.onacustica.net

- Audíofons digitals d'última generació des de 490€
- Finançament a mida, des de 39€ al mes
- Proveu durant 20 dies sense compromís
- 4 anys garantia
- 4 anys piles gratuïtes



EL MILLOR SO FINS I TOT DES DEL MÒBIL

Al Centre Auditiu Aural de Mataró ja tenen disponible el nou Widex Beyond



Widex torna a protagonitzar un nou salt tecnològic amb el llançament de WIDEX BEYOND, l'audiòfon que garanteix el millor so fins i tot en streaming des del mòbil. WIDEX BEYOND està disponible des d'aquest mes d'abril al Centre Auditiu Aural de Mataró. La connectivitat en audiòfons mai s'ha sentit millor

WIDEX BEYOND, proporciona un so d'avantguarda i és el primer audiòfon del mercat amb tres opcions de connectivitat sense fil simultànies. Això vol dir que l'usuari pot estar mirant la TV amb una ajuda auditiva i la trucada de l'smartphone li pot arribar a l'audiòfon sense que s'hagi de fer manualment res.

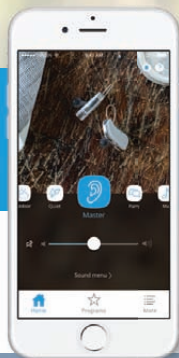
El nou audiòfon de Widex proporciona el millor so

CONNECTA'T A LA VIDA EL SO DE L'iPhone ALS TEUS AUDIÒFONS

**ET REGALEM
UN iPhone 7***

per l'adaptació de dos
audiòfons BEYOND 440

WIDEX BEYOND™
LA VIDA SENSE LÍMITS



*O descompte equivalent. Promoció vàlida fins esgotar existències.

Streaming directe des de l'iPhone

A més, compta amb streaming directe des dels dispositius d'Apple (iPhone, iPad...) a l'audiòfon i és l'audiòfon d'entre els audiòfons pensats per a telèfons intel·ligents que consumeix menys.

Audició personalitzada

L'app BEYOND, disponible per a iOS i per a Android, ofereix un elevat grau de personalització per a adaptar els diferents ajustos de so i programes d'escolta a les preferències i hàbits de cada usuari. Els ajustos poden, fins i tot, modificar-se amb fotos personals i patrons de so concrets perquè puguin utilitzar-se en diferents entorns de manera automàtica. Així, l'audiòfon WIDEX BEYOND és capaç d'utilitzar un programa que l'usuari hagi configurat des del seu smartphone i que el mateix audiòfon automàticament, per geolocalització, canviï el patró d'ajustos.

De la mateixa manera, si perdéssim un dels audiòfons, amb l'aplicació del mòbil seríem capaços de buscar en quin lloc va ser l'última vegada que l'audiòfon va tenir connexió amb el mòbil.






CLÍNICA DENTAL MARMOL
**ESPECIALISTAS EN IMPLANTOLOGÍA,
 ORTODONCIA Y ESTÉTICA DENTAL**
més que una clínica



**IMPLANTE
 DENTAL**

490€

**IMPLANTE
 +
 CORONA**

desde
85€
 /mes



LUMINEERS®
 Presume de
 dientes blancos
 y una sonrisa
perfecta!

- Atendemos todas las mutuas.
- Consulta y presupuesto sin cargo.
- Financiación a su medida.
- Sedación.
- Más de 15.000 implantes colocados.



**DESCUENTOS
 ESPECIALES**
**3ª
 EDAD***

*CONSULTAR PROMOCIONES

www.marmolclinicadental.com | 

Mataró: Camí Ral, 377 Entlo. 2ª | **T 93 755 30 95**
Premià de Mar: C/ L'Eixample 80 | **T 93 751 77 42**

L'ANSIETAT EN LA PÈRDUA DE MEMÒRIA

Article de Cristina Vidal, col·laboradora de CIDIE-Fundación Ramon Rosal



El CIDIE-Fundación Rosal a Mataró

La memòria és una de les facultats cognitives que més preocupen a mesura que ens fem grans. El procés d'envelliment comporta diferents canvis i la memòria, com a funció cognitiva, també els experimenta. La memòria no és una entitat única sinó que té diferents estructures que s'alteren de manera desigual en el procés d'envelliment.

pèrdua. L'ansietat a perdre la memòria és un element important a treballar en qualsevol recurs orientat a l'entrenament de la memòria, ja que en cas contrari, l'ansietat pot arribar a obstaculitzar a la persona i magnificar encara més les queixes subjectives entorn d'aquesta capacitat.

Es investigadors estableixen que la memòria a curt termini, la de treball, i la de llarg termini de tipus episòdic, són les més afectades pel pas dels anys; per contra, la semàntica i la procedimental s'estabilitzen, excepte en les malalties neurocognitives. El temor a perdre la memòria, perquè s'associa a l'inici de malalties neurodegeneratives, fa que un nombre important de persones busquin recursos i activitats que ajudin a minimitzar aquesta

Ajudar a identificar quines són les queixes de memòria, per què es produeixen, quins factors les afavoreixen, com gestionar-les de manera saludable, entre d'altres, és cabdal com a pas previ a tot procés d'entrenament. Per tant, un entrenament de la memòria eficaç serà aquell programa de caràcter psicoeducatiu que té com a finalitat treballar aquesta capacitat de manera integral i facilitar la gestió de l'ansietat que es produeix en la pèrdua de la memòria.



Centre d'Investigació, Formació i
Desenvolupament de la Intel·ligència Emocional
FUNDACIÓ RAMÓN ROSAL

Àgora de Geras

És un espai obert amb caràcter participatiu que té com a objectiu fomentar la salut i el benestar de la gent gran

SERVEIS:

- Atenció psicològica
- Entrena la teva memòria
- Gestiona les teves emocions
- Diari de Vida
- Activitats físiques i oci
- Mediació
- Grups de dol i d'ajuda mútua
- Formació per a cuidadors no professionals
- Formació per a professionals en l'àmbit de la gent gran.

No dubtis a consultar
la nostra web:

www.cidie.es

Vine a conèixer-nos

Truca i t'informarem!

C/ Pintor Velazquez, 66
psicologia@cidie.es

T 937 960 916

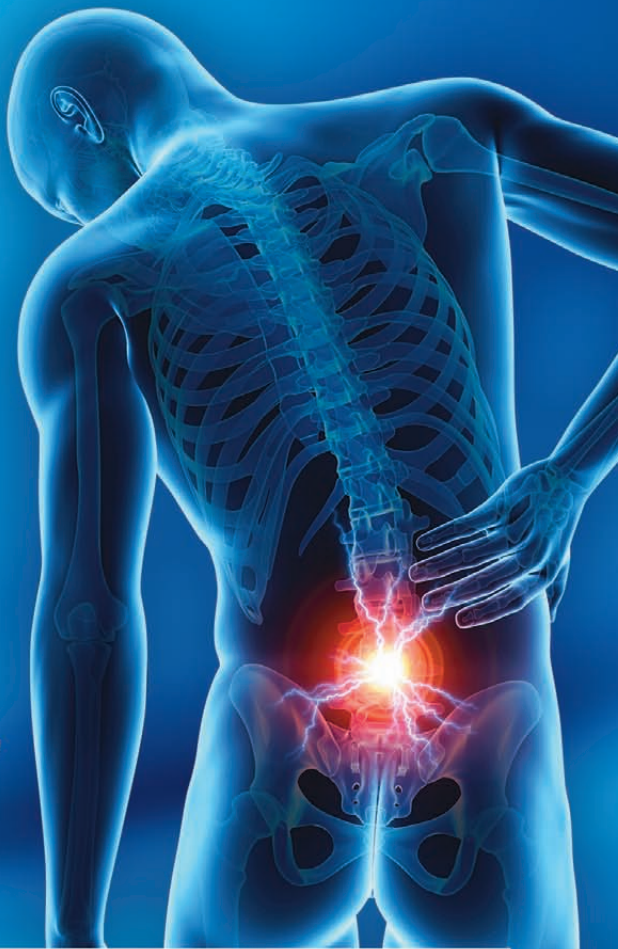




AGRUPACIÓN MÉDICA DEL MARESME

INSTITUTO DE TRAUMATOLOGÍA BARCELONA
Ahora en **Llvaneres** y **Mataró**

- Centro médico concertado con la mayoría de mútuas
- Visitas privadas
- Traumatología
- Ortopedia
- Medicina Regenerativa (Factores de crecimiento)
- Clínica del dolor: Tratamientos ambulatorios
- Columna vertebral: Hernia discal y artrosis
- Podología
- Estudio de la marcha
- Plantillas
- Medicina deportiva
- Osteopatía
- Fisioterapia y rehabilitación
- Pilates terapéutico
- Laboratorio de Análisis Clínico



**NUEVA ESPECIALIDAD
DE UROLOGÍA
EN MATARÓ Y LLAVANERES**

CENTRE ACREDITAT PER LA GENERALITAT DE CATALUNYA

Departament de Sanitat i Seguretat Social · Direcció General de Recursos Sanitaris

Centro Médico Registrado apto para los tratamientos con factores de crecimiento (PRP)

MATARÓ

C/Colón nº 63 · 08301

937 906 347

Todos los días

de lunes a viernes

de 9 a 20H

LLAVANERES

C/Sant Joan nº 12 · 08392

93 795 24 24



937 906 347

www.agrupacionmedica.com | www.itraumabarcelona.com

PORTA OBERTA A REPROGRAMAR LES CÈL·LULES

Un estudi fet amb ratolins vius obre la porta a augmentar la longevitat



Científics del Salk Institute for Biological Studies de Califòrnia han descobert una tècnica per a què qualsevol cèl·lula es pot convertir en cèl·lula mare pluripotent sense que perdi la seva identitat. D'aquesta manera, són capaces de dividir-se indefinidament, com les embrionàries, transformar-se en qualsevol tipus de cèl·lula present al nostre organisme i revertir els signes de vellesa.

Josep Maria Campistol, director general i nefròleg de l'hospital Clínic, ha participat en aquest estudi i assegura que s'obre la porta a possibles opcions terapèutiques abans insospitades per augmentar la longevitat. Tot i això, Campistol recalca que caldran més estudis per poder utilitzar la tècnica en humans. L'envelliment no és un procés que vagi en una sola direcció, sinó que té plasticitat i amb una modulació meticulosa, es pot revertir. La tècnica descoberta permet una modulació, que, a més a més d'impulsar a les cèl·lules de la pell humana a convertir-se en joves de nou, ha aconseguit l'augment de l'esperança de vida en un 30%, el rejoeniment de ratolins amb malalties de vellesa prematura. Es podrà fer el mateix amb els humans?

**Assistència Domiciliària
per a les Persones Grans
i amb Dependència**

ASISTED

ASISTED MARESME
c/Barcelona, 12-14, 2n 1^a
Mataró
T. 937 906 115
www.asisted.com

núm. registre sanitari E08573731



Dr. Lluís Vallverdú

Dra. Carlota Muñoz

MONBLANC
clínica dental

Plaça de les Tereses, 12
08302 Mataró (Barcelona)
93 790 32 99 / 608 21 88 77

info@clinicadentalmonblanc.com

ORTODÒNCIA PER A NENS I ADULTS



Especialistes en atenció a infants amb **patologies especials**



IMPLANTS DENTALS



Disposem de servei propi de Radiologia en 3D (CBCT)



dr. Pere Pérez Peña

centres d'aplicacions **làser**

medicina interna . medicina làser

www.drpereperez.es

Tractament del dolor amb làser

artrosis, lumbàlgies, tendinitis, epicondilitis, genolls...

Medicina interna

Dietes personalitzades

diabetis, hipertensió, obesitat, cel·lulitis...

Medicina estètica

farciment (relleno) d'arrugues i llavis

Mesoteràpia infiltracions per a la cel·lulitis

Peelings salicílic i despigmentant

Rejuveniment facial

Cicatris queloides

Làser

eliminació de berrugues, cuperosi, queratosi, aranyes vasculars, taques, varius i tatuatges

Eliminació de varius

crioesclerosi i làser

Eliminació de tatuatges

amb Làser Spectra

Depilació mèdica làser

facial i corporal, per a l'home i la dona

Hores convingudes

Camí de la Geganta, 119, entl. 3a - 08302 MATARÓ - Tel. 93 796 43 57

Plaça Europa, 4, 2n 2a - 25700 LA SEU D'URGELL - Tel. 93 796 43 57

drpereperez@hotmail.com

ATENCIÓ AMB EL CÀNCER DE PELL

És un dels més freqüents i cal prevenir-lo



Per intentar detectar les cèl·lules canceroses amb antelació i disminuir la mortalitat, la Fundació Agrupació i el programa de gent gran activa de l'Ajuntament de Mataró organitza una jornada de prevenció del càncer de pell el dia 23 de maig. Entre les 10 h del matí i les 16 h de la tarda l'espai Firal del Parc Central Nou acollirà un *screening* de pell a càrrec d'un dermatòleg, per tal de fer les recomanacions pertinents a cada participant. L'activitat és gratuïta i no requereix inscripció prèvia: tothom qui ho desitgi pot sotmetre's al *screening* de pell.

Ampliar la protecció

A més de la detecció, és recomanable ampliar les mesures de protecció per prevenir el càncer de pell habituant-se a l'ús de protecció solar alta (de més de 30), portant gorres i camises que protegeixin la pell, entre d'altres.

El càncer de pell és un tipus més freqüents actualment: a l'estat espanyol es diagnostiquen més de 100.000 casos a l'any, una xifra molt alta i que va a l'alça des dels anys 90. La major part dels casos tenen lloc a l'edat adulta i la vellesa i, si es detecten tard, poden ser irreversibles.

El 23 de maig es fa una jornada de prevenció amb servei de screening de pell, gratuït, al Parc Nou



Dra. Otilia Boix

més de 30 anys amb vosaltres

- Fils tensors.
- Replens d'arrugues.
- Augment de llavis.
- Botox.
- Pílings químics / Taques.
- Reafirmació facial / Corporal.
- Anticel·lulítics (Alidya).
- Tractaments corporals i facials.
- Fotodepilació amb IPL.
- Esclerosis de varius.
- Dietes / Nutrició / Obesitat.
- Intoleràncies alimentàries.
- Medicina Anti-Aging.
- Medicina familiar.
- Kinesiologia.



**TRACTAMENTS
PERSONALITZATS**

Camí de la Geganta, 73, 1er 2a · Mataró · T. 937 571 100 · M. 616 660 411
www.draotiliaboix.com · info@draotiliaboix.com



Emocosmética®
Cosmètica
Natural



La Residència i Centre de dia a Mataró al costat del mar



Ambient familiar, acollidor i atenció personalitzada als residents.

Més de 7 propostes diàries d'activitats i teràpies:

Estimulació cognitiva, psicomotricitat, taller creatiu, fisioteràpia, manualitats, bingo, teràpia amb gossos, aquateràpia, sortides a la platja, taller de cuina, posa't guapa, etc..

La millor relació qualitat/preu en assistència geriàtrica de Mataró.

Disponibilitat de transport per als usuaris de centre de dia.



C/. Tordera núm. 8, Mataró
T. 93 799 91 44

PÀRQUING GRATUÏT

 Bus 2,4 i 8.

www.lavostrallar.com


la vostra llar

Centre acreditat per la Generalitat



Generalitat de Catalunya
Institut Català d'Assistència
i Serveis Socials

ESPAI DE RELACIONS I CONVIVÈNCIA

Els Casals de Gent Gran municipals programen múltiples activitats



Els Casals de Gent Gran són serveis de dia que promouen el benestar de la vellesa i que reben cada dia un gran nombre de jubilats o prejubilats.

A través d'activitats socioculturals variades, excursions o viatges, tallers formatius i balls setmanals, entre altres, els casals fomenten la convivència i les relacions personals de la gent gran. A més a més, les activitats també fomenten l'activitat motriu i mental de la vellesa.

10 de titularitat municipal

Mataró compta amb un total de 10 Casals Municipals de Gent Gran repartits al llarg de tota la ciutat que obren de dilluns a divendres i alguns dels quals, a més dels serveis esmentats, ofereixen servei de bar i de menjador. Els centres acullen socis majors de 60 anys i també hi poden participar els majors de 52 anys beneficiaris del subsidi d'atur o pensionistes.

Els centres municipals que ofereixen aquests serveis són els següents: el Casal Municipal de la Gent Gran de Cerdanyola, de Cirera, dels Molins, de Santes-Escorxador, de l'Havana, de la Llàntia, del Parc, del Pla d'en Boet, de Rocafonda i el Casal Municipal de la Gent Gran Oriol Batista.



ORTOPÈDIA XXI MATARÓ

**PROMOCIÓ
MAIG I JUNY**

**10%
dte.**

**EN CADIRES
ELÈCTRIQUES
I SCOOTERS**



ORTOPÈDIA XXI MATARÓ

Avda. Gatassa, 22, 08303 MATARÓ
Tel.: 93 757 90 81

ORTOPÈDIA XXI SANT JAUME

Pi. Bernat II, 10 - 16, 08370 CALELLA
Tel.: 93 769 76 68

SERVEIS SOCIOSANITARIS A DOMICILI

'Amb tu' proposa una forma de cuidar basada en l'afecte i el respecte

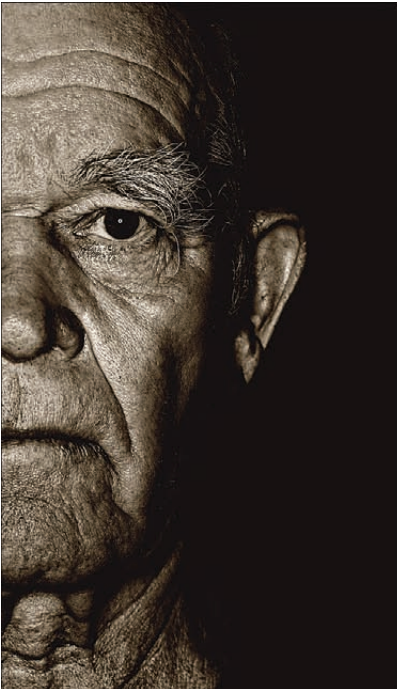


Israel Ramos i en Josep Maria Guirao, auxiliars socio-sanitaris, presten serveis a domicili per donar suport a les persones grans i amb dependència o discapacitat. Els cuidadors proposen una nova manera de cuidar que té la voluntat d'ajudar a les persones basant-se en l'afecte, l'empatia i el respecte. Un altre dels SEUS objectius és el d'ajudar als seus clients a expressar-se, escoltar-los i ajudar-los a desinhibir-se perquè, segons expliquen, és molt important la interacció per aconseguir normalitzar la vida del pacient i que se sentin útils dins la societat. "Donem preferència a la persona i a crear un vincle" que millori la qualitat de vida del pacient, expliquen.

Anàlisi personalitzada de cada cas

"Valorem molt a la persona, a la família i el cuidador", destaquen els membres d'"Amb tu", els quals van detectar una manca de detalls amb els cuidadors i les famílies. Per aquest motiu 'Amb tu' estudia i analitza cada cas a través de la interacció i el diàleg amb les persones per detectar les necessitats i adaptar-se al procés de recuperació de cada pacient.

La gent gran i les persones amb dependència o algun tipus de discapacitat sovint necessiten un acompanyament personalitzat i un suport per a poder fer una vida normalitzada. A més d'ajudes per a les tasques domèstiques i personals, és important que disposin de suport emocional i que es puguin expressar i conversar per a combatre la soledat.



AMB TU

Serveis socio-sanitaris
a domicili

Una nova forma de cuidar basada en l'afecte i respecte

Especialistes en serveis de caràcter domèstic, personal, de suport a persones grans i persones amb dependència i/o discapacitat:

Ictus, Alzheimer, Parkinson, Demències, etc.

Especialitats en:

- Llars.
- Hospitals.
- Residències.
- Centres de dia.

Sense compromís, consulti els nostres preus i serveis.

T. 674 020 274 · 2amb.tu@gmail.com

Horari: de dilluns a divendres de 9 a 13h i de 15 a 19h

EL BANC D'ESPANYA VOL LA JUBILACIÓ ALS 67

Ho planteja com a opció davant l'envelliment de la població



El governador del Banc d'Espanya, Luis María Linde, defensa la possibilitat d'augmentar l'edat de jubilació més enllà dels 67 anys i incentivar la contractació de plans de pensions privats que complementin aquesta prestació.

En una compareixença davant la Comissió Mixta del Pacte de Toledo, el màxim responsable del Banc d'Espanya va apuntar que l'envelliment de la població, l'augment de l'esperança de vida i una taxa baixa d'altres al sistema fan "sensat plantejar-se" si "resulta desitjable" posar en marxa



Passeig Ramon Berenguer 73-75 Mataró
farmaci coronasubirana@cofb.net

Tel. 937 579 093

Fax. 937 571 718

www.farmaciacoronasubirana.com

 [farmaci coronasubirana](https://www.facebook.com/farmaciacoronasubirana)

SERVEIS QUE OFERIM A LA FARMÀCIA:

Farmacogenètica, Med. Preventiva.

Nutrició infantil:

- Assessorament en llets i papilles.
- Secció infantil ecològica (HOLLE).

Dermofàrmacia:

- Analitzador de pell i cabell, consell personalitzat.

Assessorament nutricional personalitzat:

Tria el nivell de personalització que millor s'adapti a tu:

- Anàlisi nutrigenètica.
- Dietes de control de pes (COMPLET DIET).
- Dietes 50plus.
- Dietes especials per a diferents patologies: diabetis, risc cardiovascular.
- Restrenyiment

Deshabitució tabàquica:

- T'ajudem a deixar de fumar.

Controls analítics:

- Perfil lipídic complert (LDL, HDL, TRIGLICÈRIDS).
- Hemoglobina glicosilada.
- Glucosa, àcid úric, creatinina, colesterol total,...
- Test ràpid VIH.

Consell Dermo-Oncològic

Elaboració pròpia de fórmules magistrals.

Homeopatia.

Flors de Bach.

SPD (sistema personalitzat dosificació).

“endarreriments addicionals a l’edat de jubilació” i impulsar la contractació de plans de pensions. Segons Linde, aquest endarreriment de l’edat de la jubilació es pot justificar “per l’increment de l’esperança de vida, l’endarreriment de l’entrada al món laboral, la disminució de les capacitats físiques a la majoria de les feines que es fan en l’actualitat i la millora de les condicions físiques a edats més avançades”.

"Tindria efectes positius"

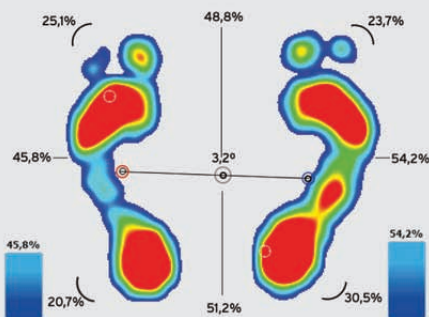
Per aquest motiu va dir, “qualsevol mesura encaminada a desincentivar la jubilació anticipada i permetre l’ampliació de la vida laboral per sobre dels 67 anys tindria efectes positius sobre la sostenibilitat financera del sistema”. Com a mesures per fer-lo possible, Linde recorda que diversos països han posat en marxa “un enllaç automàtic entre l’esperança de vida i l’edat en què es permet la jubilació”.

A més, el governador del Banc d’Espanya va assegurar que l’augment del nombre de jubilats i la manca de noves altes que financin el sistema pot portar a plantejar “estendre el paper de l’estalvi per a la jubilació de manera que permeti complementar els recursos del sistema públic” amb “l’acumulació d’actius financers per complementar les futures pensions públiques”.



qualsevol mesura encaminada a desincentivar la jubilació anticipada i permetre l’ampliació de la vida laboral per sobre dels 67 anys tindria efectes positius sobre la sostenibilitat financera del sistema”

T'OFERIM UN NOU SERVEI: Estudi biomecànic de la marxa



NO TANQUEM AL MIGDIA
Dilluns a Divendres
9h a 20:30h
Dissabte
9h a 13:30h

SERVEIS QUE OFERIM A L'ORTOPÈDIA:

- Ortopèdia a mida acreditada per CatSalut (dispensació de PAO).
- Consulta d'ortopèdia personalitzada.
- Plantilles a mida.
- Calçat.

Ajudes dinàmiques:

Assessorament i consell en l'elecció de l'ajuda adequada per a cada necessitat:

- Lloguer i venda.
- Bastons i crosses.
- Oferta de cadires de rodes plegables, cadires de baix pes.
- Caminadors.
- Ajudes per a la llar: adaptació al bany, cuina.
- **Incontinència.**
- Cures.
- Òrtesis.
- Òrtesis esportives.
- Silicones podals.
- Llits i grues: lloguer i venda.

Teràpia compressiva:

- Teràpia vascular a mida i Standard.
- Teràpia tractament linfedemes.

VIVIM MÉS ANYS PERÒ NO SEMPRE AMB SALUT

L'esperança de vida dels europeus és superior a altres continents



Tal com demostra l'informe conjunt de la Comissió Europea i l'OCDE «Health at a Glance: Europe 2016», l'esperança de vida supera actualment els 80 anys a la majoria d'estats membres de la UE.

Tot i així, aquest rècord en l'esperança de vida no sempre va acompanyat d'una bona salut. A la UE vora de 50 milions de persones pateixen alguna malaltia crònica i cada any en moren més de mig milió en edat de treballar, la qual cosa representa un cost anual de prop de 115.000 milions d'euros per a l'economia de la UE.

L'informe "Health at a Glance" proporcionarà als estats membres una informació molt útil per a poder dissenyar les seves polítiques de salut; a més, demostra que a la UE hi ha molta gent que mor cada any de malalties relacionades amb factors de risc, com ara el tabaquisme o l'obesitat, que s'haurien pogut evitar. També subratlla aquest informe la necessitat de fer esforços perquè l'assistència sanitària sigui més accessible.

L'informe subratlla la necessitat de fer esforços perquè l'assistència sanitària sigui més accessible

 **CAN BOADA**
centre geriàtric

Màxima Qualitat de Vida

15 anys fent camí junts!

c/ Pirineus 9-13, Mataró • T. 937 411 139



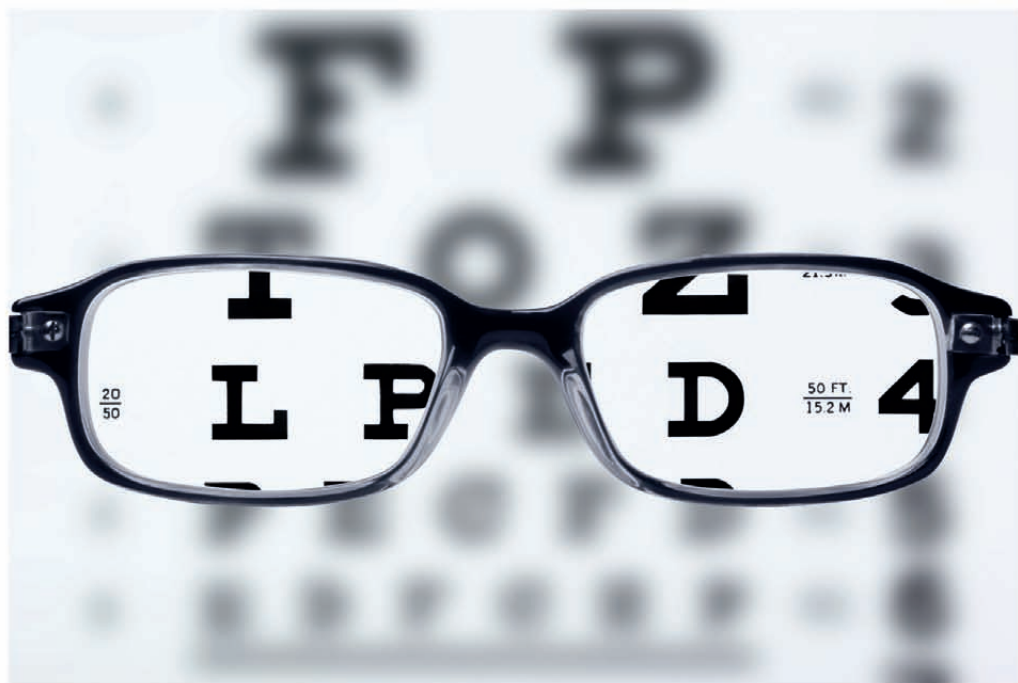
- Places de residència col·laboradores i privades
- Centre de Dia amb horaris personalitzats
- Unitat d'atenció Psicogeriàtrica
- Assistència Mèdica 24 hores
- Rehabilitació i Fisioteràpia
- Activitats psicoestimulatives
- Tallers ocupacionals
- Cuina pròpia / dietètica
- Bugaderia pròpia



Clínica Badia d'Oftalmologia
Doctor Miquel Badia i Sala

Cirurgia cataracta i presbícia

Intervencions a Mataró sense desplaçaments.



Atenció personalitzada abans i després de la cirurgia.

Més de 25 anys d'experiència.

Consulteu sense compromís:

937 904 994 / 937 906 090



CONTRA ELS MALTRACTAMENTS A GENT GRAN

Guia per a l'actuació contra els maltractaments a les persones grans



Presentació de la guia contra el maltractament

El Consell Comarcal va liderar l'elaboració d'una Guia per a visibilitzar i combatre els maltractaments que viuen moltes persones grans tant a l'esfera pública com a la privada. El protocol, elaborat per una trentena d'experts de diferents àmbits, és una Guia Territorial del Maresme que es preveu que actuï com a eina de detecció, avaluació i intervenció davant sospites d'abús, negligència o vulneració de drets.

El protocol del Maresme estarà disponible per a tots els Ajuntaments de la comarca excepte Mataró, que ja disposa d'una guia d'actuació pròpia. Distingeix entre dos espais on les persones grans poden patir maltractaments: el domèstic i l'institucional. Estableix mesures d'actuació diferents en els dos àmbits.

La situació en l'espai familiar

Els estudis calculen que un 85% dels maltractaments viscuts per la gent gran es viuen en el camp domèstic i acostumen a ser situacions complexes que s'han de valorar tenint en compte el rol i la interacció de tots els membres de la família i implicats.

Vulneració dels drets en l'àmbit institucional

Per altra banda, el maltractament considerat de

tipus institucional és el que té lloc en establiments, hospitals, centres sociosanitaris, centres de dia i residències. Es detecten en aquest àmbit maltractament per aïllament com a càstig, contencions físiques o farmacològiques no autoritzades, la infantilització del tracte o la privació de la intimitat, entre altres.

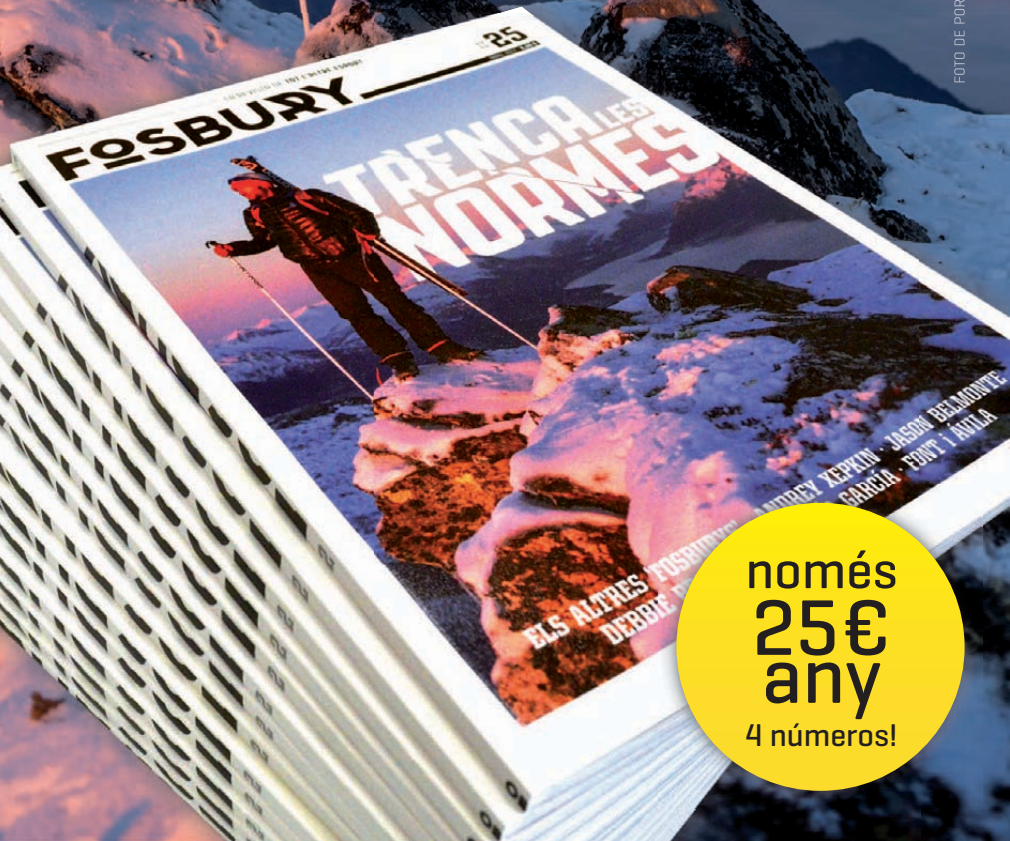
També risc de vulnerabilitat social o estructural

La gent gran també es veu sotmesa a delictes com l'estafa o el frau al carrer i als seus propis habitatges. Amb la guia territorial es vol donar visibilitat a la problemàtica i empoderar les famílies davant d'aquest tipus de situacions.

Mataró ja disposava d'un protocol propi però ara el Consell Comarcal fa extensible el seu a tots els municipis

*Trenca les normes.
Llegeix la FOSBURY,
la nova revista
de tot l'altre esport.*

Subscriu-t'hi a
www.fosbury.cat/paper
i te l'enviem a casa



només
25€
any
4 números!

tot

SÈNIORS

El col·lectiu de gent gran guanyarà pes les dècades a venir, ja que en els pròxims 20 anys arribarà als 60 anys la generació filla del principal baby boom del segle passat al nostre país



tot

El Tot Mataró

DEL 5 A L'11 DE MAIG DE 2017

www.totmataro.cat